

GRUPO ELECTROGENO MP-25



MODELO		POTENCIA		AMPERAJE
		PRIME ⁽¹⁾	STAND BY ⁽²⁾	
MP-25	220V / 60Hz	21 Kw	23.6 Kw	69 A
	FP : 0.8	26 KVA	30 KVA	
MP-25	380V / 50Hz	16 Kw	19 Kw	30 A
	FP : 0.8	21 KVA	23 KVA	

Datos Técnicos

Grupo Electrónico

Modelo	MP-25	
Motor	PERKINS 1103A-33G	
Alternador	STAMFORD BCI 184E	
Módulo de control	Electrónico	
Fases:	Trifásico	
Capac. tanque combust.	129 Lt / 34 Galones	
Sistema Eléctrico	12V.	
Frecuencia	60Hz	50Hz
Radiador flujo aire	70 m ³ /min	53 m ³ /min
Combustión flujo aire	2.6 m ³ /min	2.16 m ³ /min
Gases de escape flujo	6.6 m ³ /min	5.8 m ³ /min
Temperatura gases escape	530 °C	520 °C

Motor Perkins

Numero de cilindros	3 en Línea
Sistema de Gobernación	Mecánica
Ciclo	4 tiempos
Aspiración	Aspiración Natural
Combustible	Diesel
Sist. Combustión	Inyección directa
Sist. Enfriamiento	Agua
Diámetro pistón	105mm
Desplazamiento Pistón	127mm
Capacidad	3300cc
Relación compresión	19.25:1
Cap. Sist. Lubricación	7.9 litros
Cap. Sist. Refrigeración	10.2 litros

Alternador **STAMFORD**

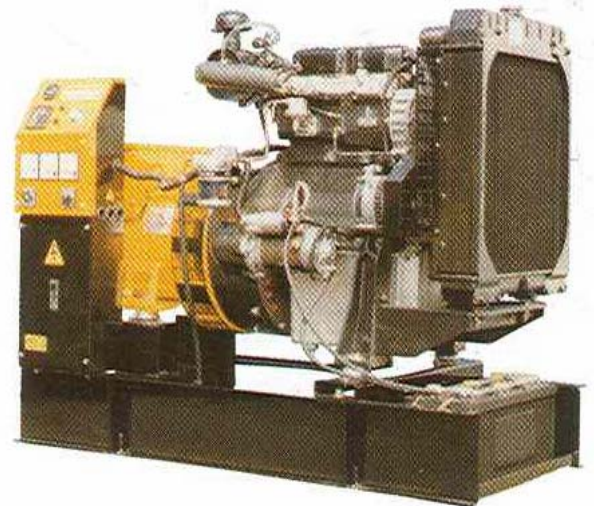
Aislamiento	Clase "H"
Sistema de excitación	Propia
Tarjeta reguladora voltaje	SX460 ± 1.0%

Normas Técnicas

Motor:	ISO 3046, BS 5514, DIN 6271
Alternador:	UTE NFC 51-111-105-110 ICE 34-1, BS 5000-4999 NEMA MG 21, VDE 0530
Grupo Electrónico:	ISO 8528

(1) Potencia Prime.: Potencia disponible con carga variable durante un número ilimitado de horas al año (ISO8528-1). Acepta sobrecargas de 10% más de la potencia por una hora cada 12 horas.

(2) Potencia Stand By: Potencia disponible con carga variable para el caso en que la red comercial falle. No acepta sobrecargas (ISO8528-3); tiene un límite de uso de 500 horas anuales o 300 horas continuas.



Consumo de Combustible		
Velocidad del motor	1800 RPM	1500 RPM
	I/hr	I/hr
Potencia Stand by ⁽²⁾	9.5	7.9
Potencia Prime ⁽¹⁾	8.6	7.1
75% Potencia Prime ⁽¹⁾	6.6	5.4
50% Potencia Prime ⁽¹⁾	4.9	3.9

Dimensiones del Grupo	
Largo	1420 mm
Ancho	720 mm
Altura	1110 mm
Peso	680 Kg.

Certificación ISO 9001:2000

Motores Diesel Andinos S.A.

Av. Los frutales 202, Ate – Lima-Perú
Central (51-1) 437-9642 / 437-4069
Ventas (51-1) 437-2542 / 437-4119
Fax (51-1) 437-9199

www.modasa.com.pe

Editado: diciembre 2008



<http://www.hidroterm.com.ve>

www.hidroterm.com.ve

<http://www.hidroterm.com.ve/PRODUCTOS/plantaselectricas.htm>

<http://www.hidroterm.com.ve/PRODUCTOS/proyecto%20bombas/bombascentrifugas.htm>

<http://hidroterm.com.ve/motoreselectricosvenezuela.html>